

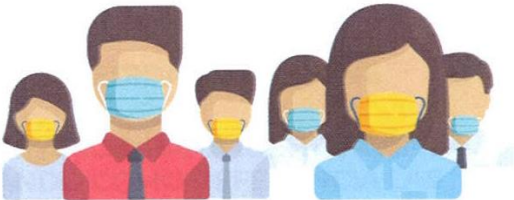


CONSEJERÍA
JURÍDICA DEL
GOBERNADOR
GOBIERNO DE CHIAPAS

PROTOCOLO DE RETORNO A LA NUEVA NORMALIDAD

Octubre 2020

IMPLEMENTANDO **LA NUEVA NORMALIDAD**





DESINFECCIÓN CALENDARIZADA:



CADA ORGANISMO PÚBLICO TIENE COMO RESPONSABILIDAD LLEVAR A CABO PERIÓDICAMENTE ESTA MEDIDA DE PREVENCIÓN

CHIAPAS
de Corazón



CONSEJERÍA
JURÍDICA DEL
GOBERNADOR
GOBIERNO DE CHIAPAS

ENTRADA

**SE SUGIERE IMPLEMENTAR POR SEPARADO:
PUERTAS DE ENTRADA Y SALIDA**

UNA DE LAS FINALIDADES ES TENER MAYOR CONTROL EN LAS MEDIDAS DE PREVENCIÓN ASIGNADAS A CONTINUACIÓN:

SALIDA



ACCESO A LAS INSTALACIONES

FILTROS SANITARIOS

POR MEDIO DE CERCOS SANITARIOS, PERSONAL ENCARGADO DE LOS FILTROS MANTENDRÁ EL CONTROL DE TODAS LAS PERSONAS QUE ACCEDAN A LAS ÁREAS
-TRABAJADORES Y PÚBLICO EN GENERAL-

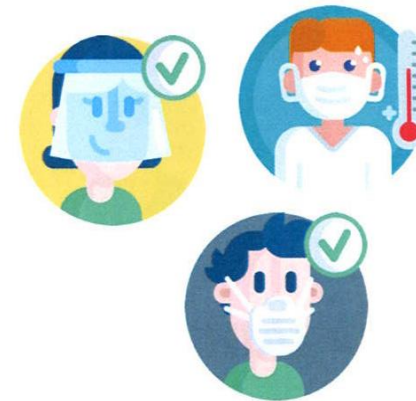
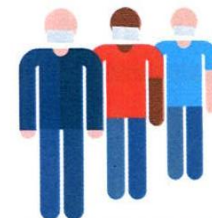
- **USO OBLIGATORIO DE CUBREBOCAS**
- **REVISIÓN DE TEMPERATURA**



(TEMPERATURA MAYOR A 38°
ES SEÑAL DE ALERTA)



CHIAPAS
de Corazón



FILTROS **ACCESO A LAS INSTALACIONES** SANITARIOS

- APLICACIÓN DE GEL ANTIBACTERIAL



- PERMANECERÁ DESACTIVADO EL CHECADO DE HUELLAS DIGITALES



EN CASO DE DETECTAR PERSONAS CON SÍNTOMAS

SERÁN EXHORTADAS A QUE SE DIRIJAN AL SECTOR SALUD PARA SU VALORACIÓN Y ATENCIÓN MÉDICA.





MEDIDAS PREVENTIVAS



CONSEJERÍA
JURÍDICA DEL
GOBERNADOR
GOBIERNO DE CHIAPAS



LAVARSE Y DESINFECTARSE
CONSTANTEMENTE
LAS MANOS



USO DE CUBREBOCAS
OBLIGATORIO

LOS CUBREBOCAS TIENEN
UN DETERMINADO TIEMPO
DE VIDA ÚTIL



MANTENER LA DISTANCIA
CON MÍNIMO
1.5 MTS.



ABSTENERSE DE
SALUDAR DE MANO,
BESO O ABRAZO

CHIAPAS
de Corazón





CONSEJERÍA
JURÍDICA DEL
GOBERNADOR
GOBIERNO DE CHIAPAS



MEDIDAS PREVENTIVAS



LIMPIAR CONSTANTEMENTE
LOS INSTRUMENTOS Y
ÁREAS DE TRABAJO



PROTEGERSE AL TOSER
USA EL ÁNGULO DE TU
CODO O UN PAÑUELO
DESECHABLE



NO COMPARTIR OBJETOS
PERSONALES
-TAZAS
-LENTES
-TELÉFONOS



FORTALECER EL SISTEMA
INMUNOLÓGICO
CON UNA ALIMENTACIÓN
BALANCEADA

CHIAPAS
de Corazón



MANTENTE INFORMADO DE LOS CAMBIOS DEL SEMÁFORO COVID 19



PODEMOS SALIR PERO CON PRECAUCIÓN Y PREVENCIÓN



SI PUEDES, QUÉDATE EN CASA



HAY MÁS ACTIVIDADES PERO CON PRECAUCIÓN



NO SALGAS SI NO ES ESTRICTAMENTE NECESARIO

PROTOCOLO DE SEGUIMIENTO



CAMPAÑAS DE COMUNICACIÓN INTERNA, PARA FORTALECER LAS MEDIDAS DE HIGIENE, DISTANCIAMIENTO SOCIAL Y LAS NUEVAS PRÁCTICAS

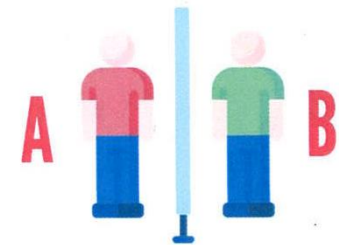
SENSIBILIZAR AL PERSONAL ENCARGADO DE LOS FILTROS SANITARIOS, PARA IDENTIFICAR DE MANERA OPORTUNA LOS POSIBLES CASOS DE COVID-19. TOMANDO COMO REFERENCIA LAS INDICACIONES DE PROTECCIÓN CIVIL Y LA SECRETARÍA DE SALUD

CHIAPAS
de Corazón





ACCESO AL EDIFICIO



- LA CAPACIDAD MÁXIMA POR ELEVADOR ES DE 6 PERSONAS.
- PARA LOS PRIMEROS 6 PISOS, SE PERMITE EL USO DE ESCALERAS DE EMERGENCIA (ENTRADA-SALIDA)



- DOS VÍAS DE ACCESO DEPENDIENDO DE LA UBICACIÓN DE TU ÁREA DE TRABAJO

ALA **A** TORNQUETE DE SALIDA

ALA **B** TORNQUETE DE ENTRADA



CHIAPAS
de Corazón

